



Damska bielizna chłonna TENA Lady Pants PLUS Noir (rozmiar M) 30 szt.



Cena: 54,27 zł

Opis słownikowy

Opakowanie	30 szt.
Postać	Majtki chłonne
Producent	ESSITY HYGIENE AND HEALTH
Rejestracja	Wyrób medyczny

Opis produktu

Postać

Majtki chłonne (rozmiar M)

Opakowanie

30 szt.

Działanie

TENA Pants to majtki chłonne, które, w przypadku wycieku moczu, chłoną mocz do wnętrza wkładu chłonnego oraz utrzymują go w jego wnętrzu dzięki specjalnemu superabsorbentowi. Jednocześnie zabezpieczają przed wydostaniem się nieprzyjemnego zapachu na zewnątrz. Specjalny projekt **SmartDesign** sprawia, że majtki chłonne nie odznaczają się pod ubraniem, zapewniając pełen komfort i dyskrecję w trakcie chodzenia.

- błyskawiczna suchość dzięki systemowi **FeelDry**
- ochrona przed nieprzyjemnym zapachem dzięki systemowi **Odour Neutralizer**
- zakładane jak zwykła bielizna
- specjalny projekt **SmartDesign** dla dyskrecji i komfortu



- oddychający materiał dla ochrony skóry

Bielizna chłonna **TENA Lady Pants** zapewnia unikalną ochronę dzięki wkładowi chłonnemu dopasowanemu do kształtu kobiecego ciała, pełną dyskrecję dzięki kobiecemu kolorowi i kontroli nieprzyjemnego zapachu oraz wysoki komfort dzięki bardzo miękkiemu i w pełni oddychającemu materiałowi. **TENA Lady Pants** są zakładane jak zwykła bielizna, zapewniają wysoki komfort i dyskrecję. Bielizna chłonna **TENA** dobrze przylega do ciała, dzięki czemu nie odznaczają się pod ubraniem.

Wskazania

Bielizna chłonna zalecana jest do codziennego stosowania w średnim i ciężkim nietrzymaniu moczu (poziom chłonności 5,5/8). **TENA Lady Pants** przeznaczone są dla osób chodzących, poruszających się choćby po domu, o rozmiarze 95-130 cm w pasie.

Sposób użycia

Instrukcja korzystania:

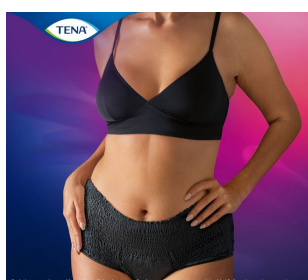
- Włóż majtki chłonne **TENA Pants** jak zwykłą bieliznę.

Po wykorzystaniu:

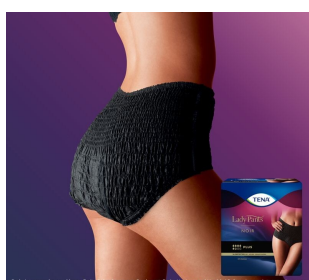
- Aby zdjąć, po użyciu rozerwij majtki chłonne wzdłuż szwów bocznych
- Po zdjęciu zroluj majtki chłonne i zaklej rzepem
- Wyrzuć zrolowane majtki chłonne do kosza na śmieci

To jest wyrób medyczny. Używaj go zgodnie z instrukcją używania lub etykietą.

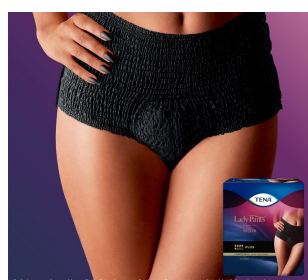
Galeria



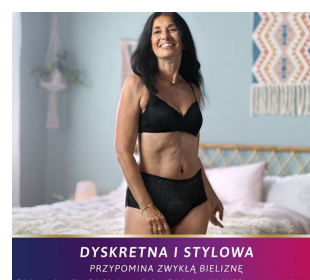
To jest wyrób medyczny.
Używaj go zgodnie z instrukcją używania lub etykietą.



To jest wyrób medyczny.
Używaj go zgodnie z instrukcją używania lub etykietą.



To jest wyrób medyczny.
Używaj go zgodnie z instrukcją używania lub etykietą.



DYSKRETNA I STYLOWA
PRZYPOMINA ZWYKŁĄ BIELIZNĘ
To jest wyrób medyczny.
Używaj go zgodnie z instrukcją używania lub etykietą.



POTRÓJNA OCHRONA
PRZED PRZECIEKANIEM,
NIEPRZYJEMNYM ZAPACHEM I WILGOCIĄ
To jest wyrób medyczny.
Używaj go zgodnie z instrukcją używania lub etykietą.



To jest wyrób medyczny.
Używaj go zgodnie z instrukcją używania lub etykietą.

TENA Lady Pants DOSTĘPNE ROZMIARY		
	M	L
UK	10/16	16/22
EU	36/44	46/56
SZEROKOŚĆ (CM)	75-105 CM	95-130 CM